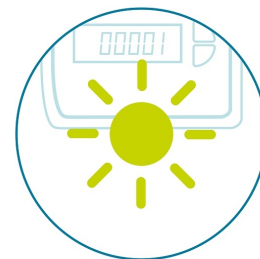


Wärmezähler Ultraschall Siemens WSM₅ 1.5 FU



Technische Merkmale

- WSM5 Pt500 Qp 1.5 G $\frac{3}{4}$ " BLG 110 mm
- Ultraschall Wärmezähler SIEMENS, Splitgerät
- inkl. 2 Impuls-Ausgänge für Anschluss Komm.-Modul AEW
- Steuerleitung 1,5m fest angeschlossen
- Speicherung von 18 Mt-Werten, Batterie-Lebensdauer 11 Jahre
- Nennweite DN15, Nenndruck PN16
- Nenndurchfluss Qp 1,5 m³/h, max 90°C, Kvs: 4.1
- Einbau horizontal/vertikal, min. Durchfluss Qi 15l/h

Eigenschaften

Ultraschall Kompaktwärmezähler inkl. 11-Jahres Batterie, Funk- und M-Bus vorbereitet. Der Wärmezähler WSM FM ist ein Messgerät zur physikalisch korrekten Erfassung des Energieverbrauchs.

Das Gerät besteht aus einem Hightech-Kunststoff-Durchflussmessteil, zwei fest angeschlossenen Temperaturfühlern und einem Rechenwerk, das aus Durchfluss und Temperaturdifferenz den Energieverbrauch berechnet.

Der Wärmezähler WSM FM ist mit seiner kompakten Bauweise ideal für den Einsatz in Wohnungen. Das Rechenwerk kann mit Funk- sowie M-Bus Kommunikationsmodulen bestückt werden.

***UVP:** CHF 430.00 exkl. MwSt.

*unverbindliche Preisempfehlung

Erstellt am 20.05.2026