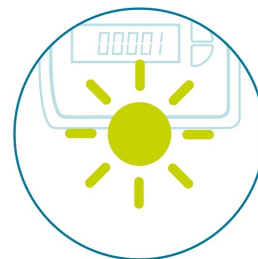


Wärmezähler Ultraschall Siemens WSM5 1.5 FU



Technische Merkmale

- WSM5 Pt500 Qp 1.5 G $\frac{3}{4}$ " BLG 110 mm
- Ultraschall Wärmezähler SIEMENS, Splitgerät
- inkl. 2 Impuls-Ausgänge für Anschluss Komm.-Modul AEW
- Steuerleitung 1,5m fest angeschlossen
- Speicherung von 18 Mt-Werten, Batterie-Lebensdauer 11 Jahre
- Nennweite DN15, Nenndruck PN16
- Nenndurchfluss Qp 1,5 m³/h, max 90°C, Kvs: 4.1
- Einbau horizontal/vertikal, min. Durchfluss Qi 15l/h

Eigenschaften

Ultraschall Kompaktwärmezähler inkl. 11-Jahres Batterie, Funk- und M-Bus vorbereitet. Der Wärmezähler WSM FM ist ein Messgerät zur physikalisch korrekten Erfassung des Energieverbrauchs.

Das Gerät besteht aus einem Hightech-Kunststoff-Durchflussmessteil, zwei fest angeschlossenen Temperaturfühlern und einem Rechenwerk, das aus Durchfluss und Temperaturdifferenz den Energieverbrauch berechnet.

Der Wärmezähler WSM FM ist mit seiner kompakten Bauweise ideal für den Einsatz in Wohnungen. Das Rechenwerk kann mit Funk- sowie M-Bus Kommunikationsmodulen bestückt werden.

***UVP:** CHF 430.00 exkl. MwSt.

*unverbindliche Preisempfehlung

Erstellt am 04.07.2025

Kommunikations- Komponenten M-Bus Impulsadapter Siemens AEW310.2



Technische Merkmale

- M-Bus Impulsadapter für Wasserzähler
- Inkl. M-Bus-Anschluss-Set

Eigenschaften

Der Impulsadapter erfasst und verarbeitet die Impulse von einem oder zwei Verbrauchszählern mit entsprechenden Ausgang und übermittelt die Daten in ein M-Bus Netzwerk.

Die Parametrierung mit den Daten der angeschlossenen Messgeräte erfolgt über die M-Bus-Schnittstelle.

Das Gerät wird eingesetzt, wenn Verbrauchszähler mit Impulsausgang vorhanden sind, deren Daten innerhalb des M-Bus Systems erfasst werden sollen.

***UVP:** CHF 150.00 exkl. MwSt.

*unverbindliche Preisempfehlung

Erstellt am 04.07.2025