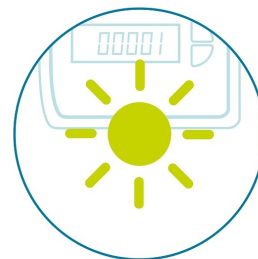


Wärmezähler Ultraschall Siemens WSM5 1,5 OE



Technische Merkmale

- WSM5 Pt500 Qp 1.5 G $\frac{3}{4}$ " BLG 110 mm
- Ultraschall Wärmezähler SIEMENS, Splitgerät
- Steuerleitung 1,5m fest angeschlossen
- Speicherung von 18 Mt-Werten
- Batterie-Lebensdauer 11 Jahre
- Nennweite DN15, Nenndruck PN16
- Nenndurchfluss Qp 1,5 m³/h, max 90°C, Kvs: 4.1
- Einbau horizontal/vertikal, min. Durchfluss Qi 15l/h

Eigenschaften

Ultraschall Kompaktwärmezähler inkl. 11-Jahres Batterie, nur örtliche Ablesung. Der Wärmezähler WSM OE ist ein Messgerät zur physikalisch korrekten Erfassung des Energieverbrauchs.

Das Gerät besteht aus einem Hightech-Kunststoff-Durchflussmessteil, zwei fest angeschlossenen Temperaturfühlern und einem Rechenwerk, das aus Durchfluss und Temperaturdifferenz den Energieverbrauch berechnet.

Der Wärmezähler WSM OE ist mit seiner kompakten Bauweise ideal für den Einsatz in Wohnungen.

***UVP:** CHF 402.00 exkl. MwSt.

*unverbindliche Preisempfehlung

Erstellt am 20.05.2026