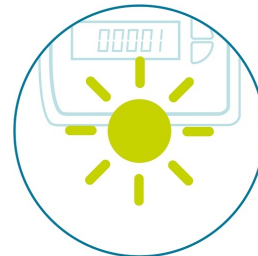


## Wärmezähler Mechanisch Siemens WFM501



### Technische Merkmale

- Siemens mech. Kompaktwärmezähler
- ohne Kommunikation, Rechenwerk abnehmbar
- DN 15, G $\frac{3}{4}$ ", BLG 110 mm, Nenndruck PN16
- qp 0,6 m<sup>3</sup>/h, Batt.-Lebensdauer 10 Jahre
- 15 Monatswerte, opt. Schnittstelle, Kvs: 1,5
- Einbau horiz./vertikal, Zulassung MID Klasse 3
- Temp. 15°C-90°C, Vorlauffühlerkabel 1,5m
- Rücklauffühler integriert

### Eigenschaften

Der Flügelrad-Wärmezähler mit seiner kompakten Bauweise ist ein Messgerät zur physikalisch korrekten Erfassung des Energieverbrauchs.

Der Zähler besteht aus einem Durchflussmessteil, zwei fest angeschlossenen Temperaturfühlern und einem Rechenwerk, das aus Durchfluss und Temperaturdifferenz den Energieverbrauch berechnet.

Die Kommunikationsmöglichkeit kann mittels Modulen für die Auslesung per Funk oder M-Bus nachgerüstet werden.

**\*UVP:** CHF 330.00 exkl. MwSt.

\*unverbindliche Preisempfehlung

Erstellt am 03.04.2025