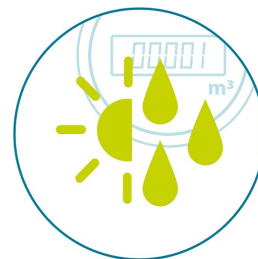


Warmwasserzähler Mechanisch Siemens WFW30.D110



Technische Merkmale

- Siemens Aufputz-Warmwasserzähler
- Mech. Einstrahlzähler und Zählrollenwerk
- Kompaktbauweise für Aufputzinstallation
- AG $\frac{3}{4}$ ", Q3 2.5m³/h, BLG 110 mm
- Elektr. Kommunikationsmodule nachrüstbar

Eigenschaften

Der Flügelrad-Warmwasserzähler mit seiner kompakten Bauweise ist ein Messgerät zur physikalisch korrekten Erfassung des Warmwasserverbrauchs.

Der Zähler besteht aus einem Durchflussteil (mit Sieb) einem drehbaren Zählwerk sowie Anzeige für den kumulierten Verbrauchs. Ausführung ohne Fernabfrageausgang.

Gehäuse Messing, Trockenläufer mit Magnetübertragung, für vertikale und horizontale Einbaulage. Die Kommunikationsmöglichkeit kann mittels Modulen für die Auslesung per Funk oder M-Bus nachgerüstet werden.

***UVP:** CHF 58.00 exkl. MwSt.

*unverbindliche Preisempfehlung

Erstellt am 03.04.2025