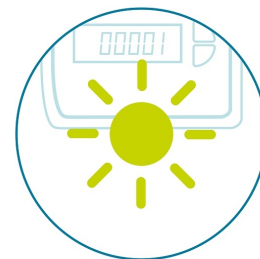


Wärmezähler Ultraschall Siemens WSM5 2.5 OE



Technische Merkmale

- WSM5 Pt500 Qp 2.5 G1" BLG 130 mm
- Ultraschall Wärmezähler SIEMENS, Splitgerät
- Steuerleitung 1,5m fest angeschlossen
- Speicherung von 18 Mt-Werten, Batterie-Lebensdauer 11 Jahre
- Nennweite DN15, Nenndruck PN16
- Nenndurchfluss Qp 2,5 m³/h, max 90°C, Kvs: 6.2
- Einbau horizontal/vertikal, min. Durchfluss Qi 25l/h

Eigenschaften

Ultraschall Kompaktwärmezähler inkl. 11-Jahres Batterie, nur örtliche Ablesung. Der Wärmezähler WSM OE ist ein Messgerät zur physikalisch korrekten Erfassung des Energieverbrauchs.

Das Gerät besteht aus einem Hightech-Kunststoff-Durchflussmessteil, zwei fest angeschlossenen Temperaturfühlern und einem Rechenwerk, das aus Durchfluss und Temperaturdifferenz den Energieverbrauch berechnet.

Der Wärmezähler WSM OE ist mit seiner kompakten Bauweise ideal für den Einsatz in Wohnungen.

***UVP:** CHF 411.00 exkl. MwSt.

*unverbindliche Preisempfehlung

Erstellt am 06.07.2026