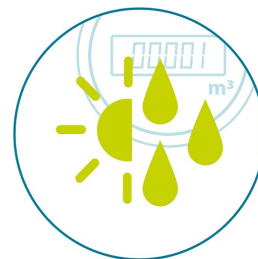


## Warmwasserzähler Mechanisch Siemens WMW10.D



### Technische Merkmale

- Siemens Warmwasser-Messkapsel, Q3 2,5m<sup>3</sup>/h
- Mech. Mehrstrahlzähler und Zählrollenwerk
- Messing-Anschlussgewinde: G2" Koax
- Auf- oder Unterputzinstallation
- Temperatur: 30°C bis 90°C
- Elektr. Kommunikationsmodule nachrüstbar

### Eigenschaften

Mehrstrahl-Trockenläufer-Messkapsel zur Messung des Verbrauchs von Warmwasser. Anzeige des kumulierten Verbrauchs, Ausführungen ohne Fernabfrageausgang.

Gehäuse Messing, Trockenläufer mit Magnetübertragung und drehbarem Zählwerk, für vertikale und horizontale Einbaulage.

Einrohranschlussteil (EAT G 2") und Rosetten bzw. Blenden erhältlich. Die Kommunikationsmöglichkeit kann mittels Modulen für die Auslesung per Funk oder M-Bus nachgerüstet werden.

**\*UVP:** CHF 58.00 exkl. MwSt.

\*unverbindliche Preisempfehlung