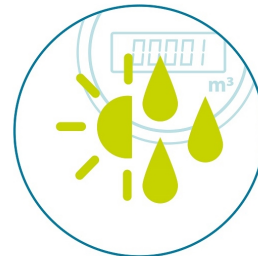


Warmwasserzähler Mechanisch Siemens WFW30.Do80



Technische Merkmale

- Siemens Aufputz-Warmwasserzähler
- Mech. Einstrahlzähler und Zählrollenwerk
- Kompaktbauweise für Aufputzinstallation
- AG $\frac{3}{4}$ ", Q3 2.5m³/h, BLG 80 mm
- Elektr. Kommunikationsmodule nachrüstbar

Eigenschaften

Der Flügelrad-Warmwasserzähler mit seiner kompakten Bauweise ist ein Messgerät zur physikalisch korrekten Erfassung des Warmwasserverbrauchs.

Der Zähler besteht aus einem Durchflussteil (mit Sieb) einem drehbaren Zählwerk sowie Anzeige für den kumulierten Verbrauchs. Ausführung ohne Fernabfrageausgang.

Gehäuse Messing, Trockenläufer mit Magnetübertragung, für vertikale und horizontale Einbaulage. Die Kommunikationsmöglichkeit kann mittels Modulen für die Auslesung per Funk oder M-Bus nachgerüstet werden.

***UVP:** CHF 58.00 exkl. MwSt.

*unverbindliche Preisempfehlung

Erstellt am 5/7/2024

Kommunikations- Komponenten M-Bus Impulsadapter Siemens WFZ31.MB



Eigenschaften

Das M-Bus-Aufsatzmodul erfasst und verarbeitet die Informationen, die von einem mechanischen Wasserzähler empfangen werden.

Die Verbrauchsdaten werden durch den M-Bus-Master ausgelesen. Das Modul kann jederzeit nachgerüstet werden.

Technische Merkmale

- Kommunikations-Aufsatzmodul M-BUS
- Für Siemens Wasserzähler Typ WfX30/WMx10

***UVP:** CHF 100.00 exkl. MwSt.

*unverbindliche Preisempfehlung

Erstellt am 5/7/2024