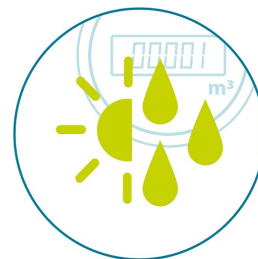


## Warmwasserzähler Mechanisch Siemens WFW30.Do80



### Technische Merkmale

- Siemens Aufputz-Warmwasserzähler
- Mech. Einstrahlzähler und Zählrollenwerk
- Kompaktbauweise für Aufputzinstallation
- AG $\frac{3}{4}$ ", Q3 2.5m<sup>3</sup>/h, BLG 80 mm
- Elektr. Kommunikationsmodule nachrüstbar

### Eigenschaften

Der Flügelrad-Warmwasserzähler mit seiner kompakten Bauweise ist ein Messgerät zur physikalisch korrekten Erfassung des Warmwasserverbrauchs.

Der Zähler besteht aus einem Durchflussteil (mit Sieb) einem drehbaren Zählwerk sowie Anzeige für den kumulierten Verbrauchs. Ausführung ohne Fernabfrageausgang.

Gehäuse Messing, Trockenläufer mit Magnetübertragung, für vertikale und horizontale Einbaulage. Die Kommunikationsmöglichkeit kann mittels Modulen für die Auslesung per Funk oder M-Bus nachgerüstet werden.

**\*UVP:** CHF 58.00 exkl. MwSt.

\*unverbindliche Preisempfehlung

Erstellt am 5/8/2024

## Kommunikations- Komponenten Funk Impulsgeber Siemens WFZ661



### Eigenschaften

Das Funk-Aufsatzmodul WFZ661 erfasst und verarbeitet die Zählimpulse von mechanischen Wasserzählern mit Funkvorbereitung und übermittelt die Daten an ein Auslesesystem.

Das Modul kann über eine optische Schnittstelle parametrierbar werden. Die AMR-Telegramme werden von einem Netzwerkknoten WTT662 automatisch eingesammelt und abgespeichert.

### Technische Merkmale

- Kommunikations-Aufsatzmodul AMR + walk-by
- Für Siemens Wasserzähler Typ WFX30/WMx10

**\*UVP:** CHF 90.00 exkl. MwSt.

\*unverbindliche Preisempfehlung

Erstellt am 5/8/2024