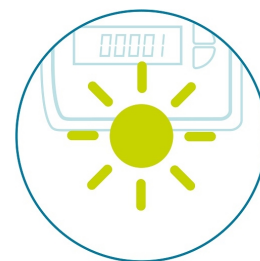


## Wärmezähler Mechanisch Siemens WFM542GMB-2E



### Eigenschaften

Der Flügelrad-Wärmezähler mit M-Bus Kommunikation, 2 Impulseingängen und seiner kompakten Bauweise ist ein Messgerät zur physikalisch korrekten Erfassung des Energieverbrauchs.

Der Zähler besteht aus einem Durchflussmessteil, zwei fest angeschlossenen Temperaturfühlern und einem Rechenwerk, das aus Durchfluss und Temperaturdifferenz den Energieverbrauch berechnet.

### Technische Merkmale

- Siemens mech. Kompaktwärmezähler
- mit M-BUS Schnittstelle plus 2 Impuls-Eingänge
- Rechenwerk abnehmbar, DN 15, G $\frac{3}{4}$ ", BLG 110mm
- Nenndruck PN16, qp 1,5 m $^3$ /h
- Batt.-Lebensdauer 10 Jahre
- 15 Monatswerte, opt. Schnittstelle, Kvs: 3,2
- Einbau horizontal/vertikal, Zulassung MID Klasse 3
- Temp.-Bereich 15°C-90°C, Vorlauffühlerkabel 1,5m, Rücklauffühler integriert

**\*UVP:** CHF 385.00 exkl. MwSt.

\*unverbindliche Preisempfehlung

Erstellt am 25.06.2026